



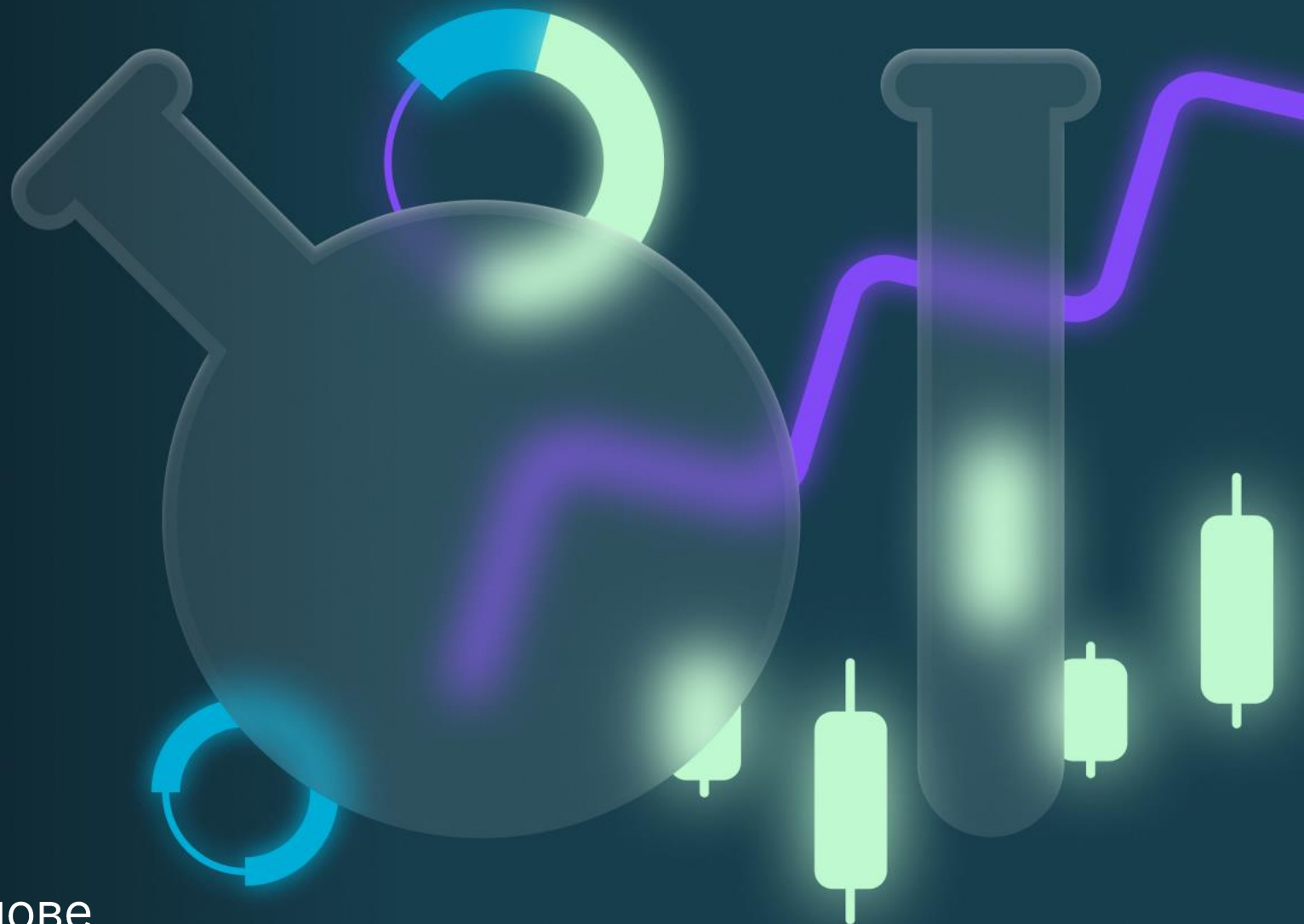
**DIS GROUP**

FORUM

# Цифровой Сотрудник

**подход DIS Group**

промышленное решение на основе  
продуктов линейки российского ПО Plus7



# Цифровой сотрудник :: что это такое :: фактически



# Цифровой сотрудник :: текущее состояние рынка

На рынке в настоящий момент отсутствует полноценное решение класса «Цифровой Сотрудник»

---

Подход DIS Group позволяет сделать существенный шаг вперед

Часть системных зарубежных игроков ушла с рынка

Риски использования зарубежных решений существенны

Большинство российских аналогов находятся на начальной «испытательной» стадии

# Цифровой сотрудник :: подход DIS Group :: ядро решения



Цифровой Сотрудник – это набор процессов и сценариев

Такие процессы поддерживаются бизнес-сервисами в рамках программных продуктов с достаточной степенью зрелости

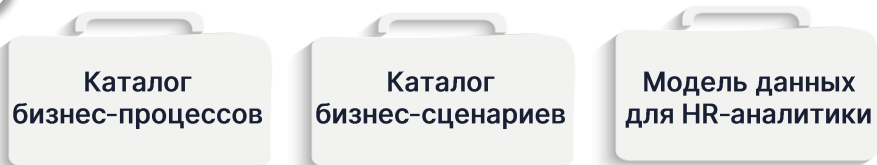
Ядром решения является промышленное ПО Plus7 MayaK

ОХВАТЫВАЕТ БОЛЬШИНСТВО НЕОБХОДИМЫХ СЦЕНАРИЕВ

# Цифровой сотрудник :: подход DIS Group :: ядро решения

1

## Референсный слой



как составная часть промышленного ПО + опыт DIS Group

2

## Слой бизнес-сервисов



MiddleWare :: Структурированный информационный пакет для трансляции в какой-либо Front-End

Интеграционный фреймворк :: Plus7 Forsage

3

Портал :: текущее порталное решение Заказчика

- Референсный слой – это «коробочные» каталоги базовых бизнес-процессов и бизнес-сценариев, основанные на лучших практиках
- Использование в решении ПО с историей позволяет привнести в проект стержень лучших практик, которые поддерживает такое ПО
- Интеграционный фреймворк *Plus7 Forsage* обеспечивает полноценное включение в решение необходимых элементов, как целое
- *Plus7 Forsage* предоставляет широкие возможности по интеграции разнородных источников данных
- На выходе *Plus7 Forsage* нацелен на формирование целостного информационного пакета для трансляции в какой-либо пользовательский front-end
- В зависимости от задач Заказчика *Plus7 Forsage* позволяет легко масштабировать решение в виде модулей-программных пакетов и дополнений
- Стратегическим подходом DIS Group является трансляция данных в существующие порталные решения Заказчика

Цифровой Сотрудник – это набор процессов и сценариев

Такие процессы поддерживаются бизнес-сервисами в рамках программных продуктов с достаточной степенью зрелости

Know How DIS Group интеграционный фреймворк Plus7 Forsage

«МАТЕРИНСКАЯ ПЛАТА» позволяет собрать решение любой степени сложности из промышленных продуктов

# Цифровой сотрудник :: подход DIS Group :: типовые шаги

- 1 Уточнение функциональных требований (процессы и сценарии, необходимые к автоматизации)
- 2 Демонстрация возможностей Plus7 Forsage & MayaK :: базовый функционал
- 3 При необходимости демонстрация возможностей других продуктов линейки Plus7 :: расширенный функционал
- 4 Аудит текущих порталных возможностей Заказчика. Определение решения по вопросу front-end
- 5 Согласование коммерческих условий потенциальной сделки
- 6 Старт проекта

Базовым SoftWare\* - модулем решения является интеллектуальная база знаний Plus7 MayaK

согласно опыту DIS Group охватывает более 90% сценариев, необходимых для решения «Цифровой Сотрудник»

При необходимости решение может быть расширено дополнительными SoftWare\* - модулями



# DIS GROUP

# FORUM

44

## СПАСИБО ЗА ВНИМАНИЕ!

Игорь Кудинов

Начальник отдела управления  
знаниями